

侧面气囊模块 <RS 版除外>

拆卸与安装

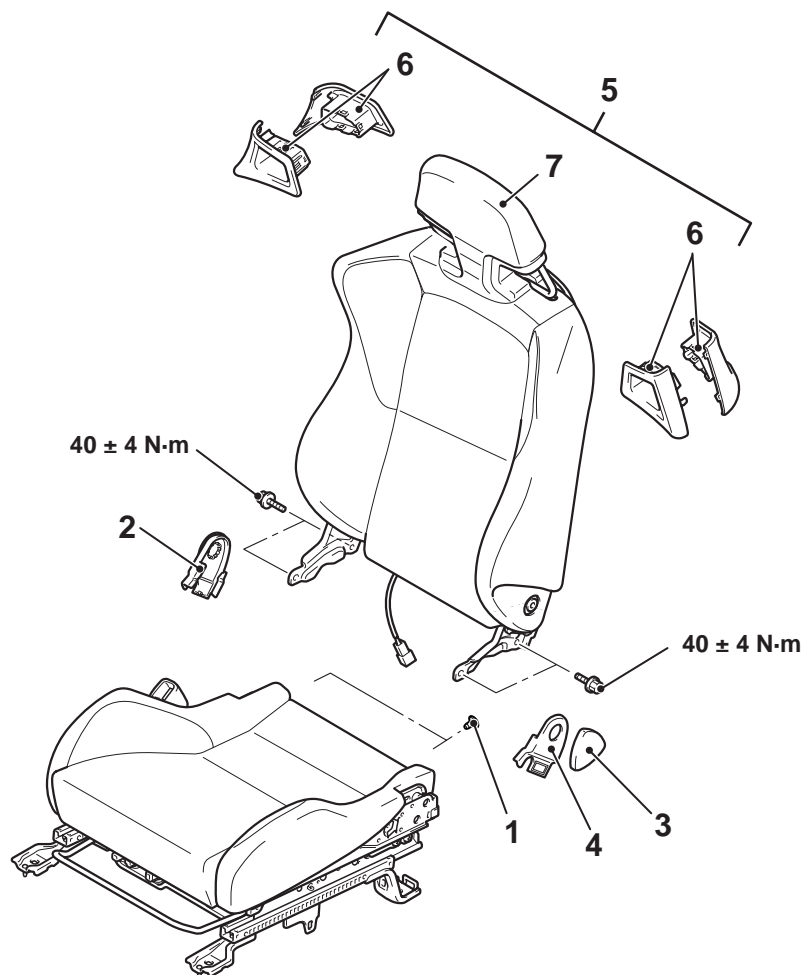
M1524036500494

△ 注意

- 开始工作之前，断开蓄电池负极端子（-），然后等待 **60 秒**或更长时间。通过缠上胶带将断开的（-）端子绝缘（参阅维护注意事项的项目 **5 P.52B-5**）。
- 切勿试图分解或修理安全气囊模块。如果发生故障，则将传感器更换为新的。
- 应十分小心地处理前部座椅靠背（侧面气囊模块），不要使总成掉落或接触水、机油或其它污染物。如果发现凹痕、裂纹或变形，则将其更换为新的。
- 将前部座椅靠背（侧面气囊模块）存放于平坦表面上。另外，不要在其上放置任何物品。
- 不要将前部座椅靠背（侧面气囊模块）存放于温度高于 **93° C** 的地方。
- 侧面安全气囊膨开后，将前部座椅靠背（侧面气囊模块）更换为新的。
- 当处理膨开的安全气囊时，戴上手套和护目镜。
- 报废安全气囊模块时，确保在报废之前膨开安全气囊（参阅 **P.52B-213**）。

拆卸前操作

- 将点火开关转至 **LOCK (OFF)** 位置。
- 断开蓄电池负极（-）端子。



AC710973 AB

拆卸步骤

- 前部座椅总成（参阅第 52A 组 – 前部座椅总成 P.52A-20）

1. 座垫罩固定夹
2. 铰链盖
3. 倾角调节器旋钮
4. 侧面保护盖
5. 前部座椅靠背总成
6. 头枕装饰件
7. 前部座椅靠背（带侧面气囊模块）

安装步骤

- 安装前检查
- 7. 前部座椅靠背（带侧面气囊模块）
- 6. 头枕装饰件
- 5. 前部座椅靠背总成
- 4. 侧面保护盖
- 3. 倾角调节器旋钮
- 2. 铰链盖
- 1. 座垫罩固定夹
- 前部座椅总成（参阅第 52A 组 – 前部座椅总成 P.52A-20）

安装后检查

拆卸辅助要点

<<A>> 前部座椅靠背的拆卸

⚠ 注意

- 如果更换侧面气囊模块，则更换前部座椅靠背。
- 切勿使用电测试仪诊断安全气囊模块电路。切勿试图分解安全气囊模块。
- 将拆下的前部座椅靠背存放在清洁、干燥的地方。
- 报废安全气囊模块时，根据维护程序的规定在膨胀安全气囊之后将其报废（参阅 P.52B-213）。

安装辅助要点

>>A<< 安装前检查

1. 安装前，检查安全气囊模块（参阅 P.52B-202）。
注：即使在安装新的前部座椅靠背（侧面气囊模块）时，也要在安装前执行检查。
2. 连接蓄电池负极（-）端子。

<<A>>

>>A<<

>>B<<

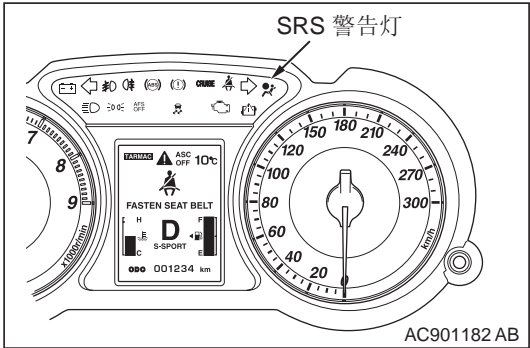
注意

连接或断开 M.U.T.-III 时，一定要将点火钥匙转至 LOCK（OFF）位置。

- 3. 将 M.U.T.-III 连接到诊断插接器（16 针）上。
- 4. 将点火开关转至 “ON” 位置。
- 5. 读取故障诊断代码，然后检查确认除安全气囊模块断路之外一切正常。
- 6. 将点火开关转至 LOCK（OFF）位置。

>>B<< 安装后检查

- 1. 将点火开关转至 “ON” 位置。



- 2. 检查确认 SRS 警告灯点亮 6 ~ 8 秒，然后熄灭。
- 3. 如果该灯不熄灭，则进行故障排除（参阅 P.52B-11）。

检查

M1524036600093

注意



- 即使有规定的测试仪，也切勿测量侧面气囊模块（引燃管）的电路电阻。使用测试仪测量电路电阻会因电流或静电导致安全气囊意外膨开，从而导致严重的人身伤害。
- 更换零部件时，根据规定程序在膨开安全气囊之后报废旧的零部件（参阅 P.52B-213）。

如果在以下检查中发现任何故障，则用新品更换前部座椅靠背。根据规定的程序膨开安全气囊后，将拆下的前部座椅靠背报废（参阅 P.52B-213）。

- 1.侧面气囊模块膨开零部件的凹痕或变形
- 2.检查插接器和线束是否损坏以及端子是否变形。